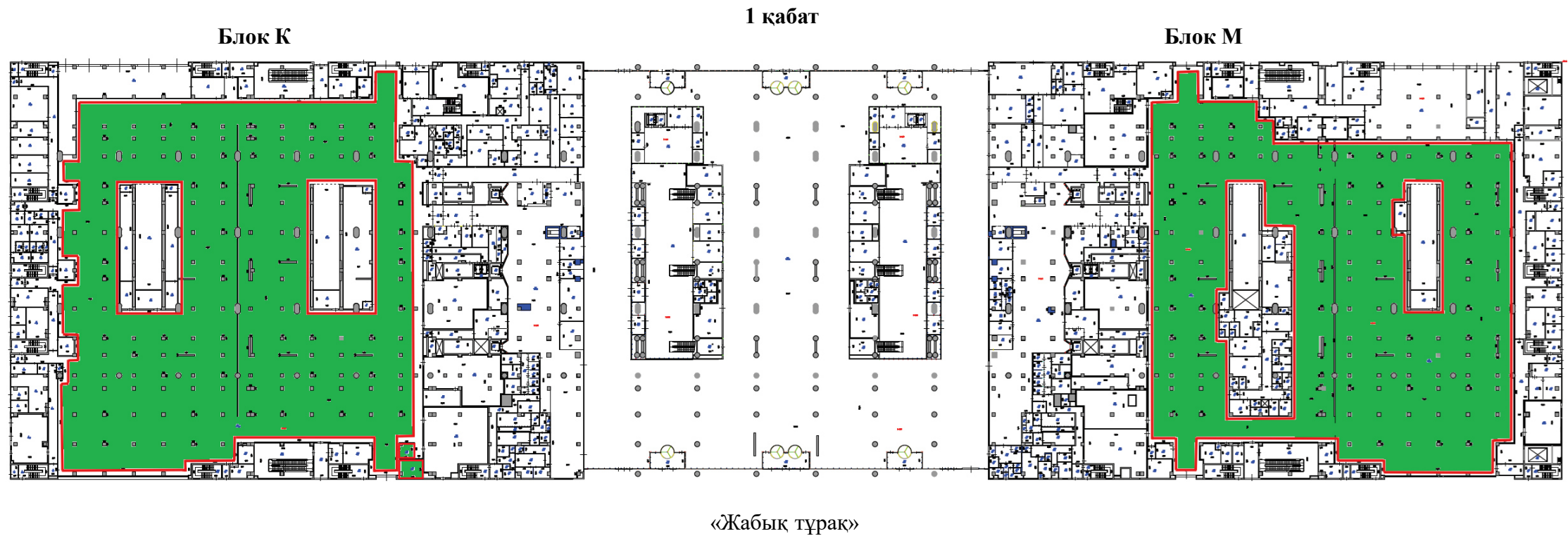


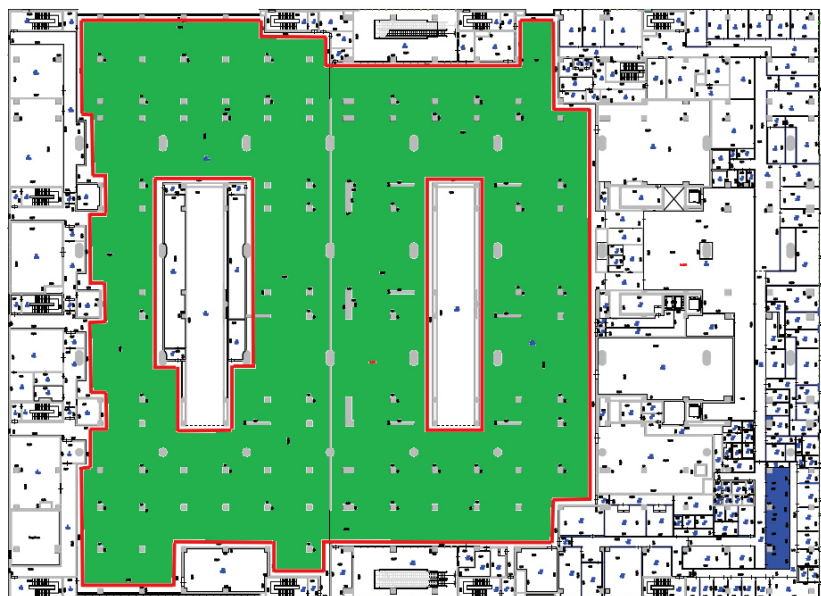
«Қазақстан темір жолы» ұлттық компаниясы»
акционерлік қоғамы «Ақмола магистральдық
желі бөлімшесі» филиалы директорының
2025 жылғы 04 желтоқсандағы №327-НЖС-1
бұйрығына 3 қосымша

Нұрлы жол теміржол вокзал кешенінде орналастыру схемалары

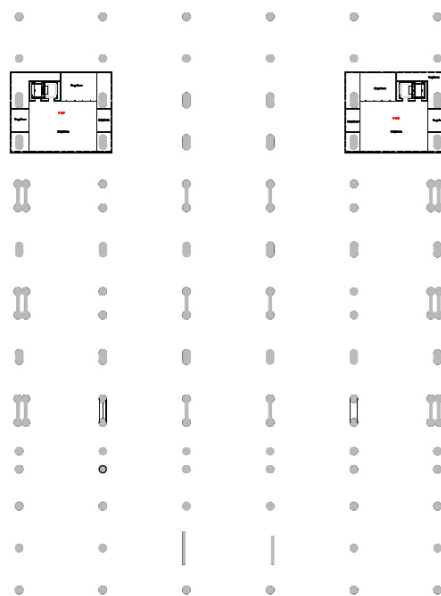


Объект №1 «Теміржол вокзал кешенінің тұрақ аймағы (жабық
паркинг және көше тұрағы)»

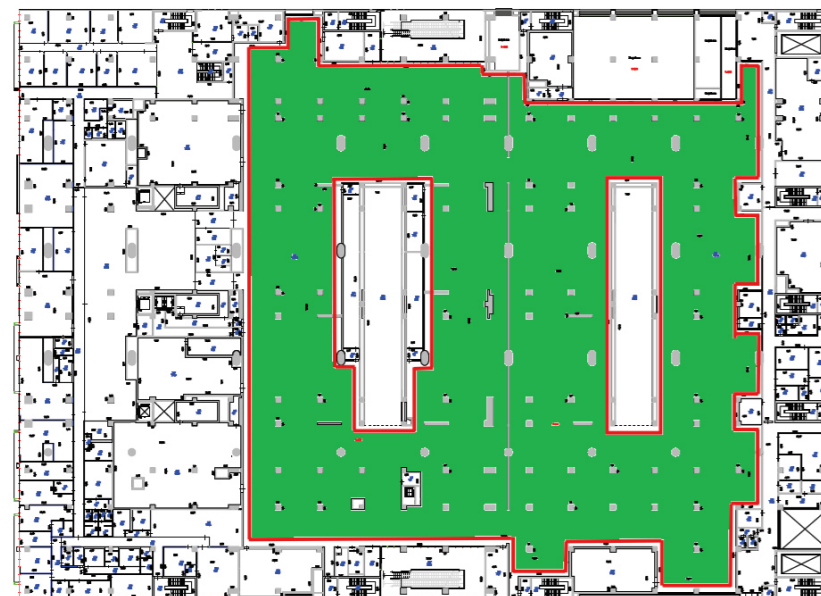
Блок К



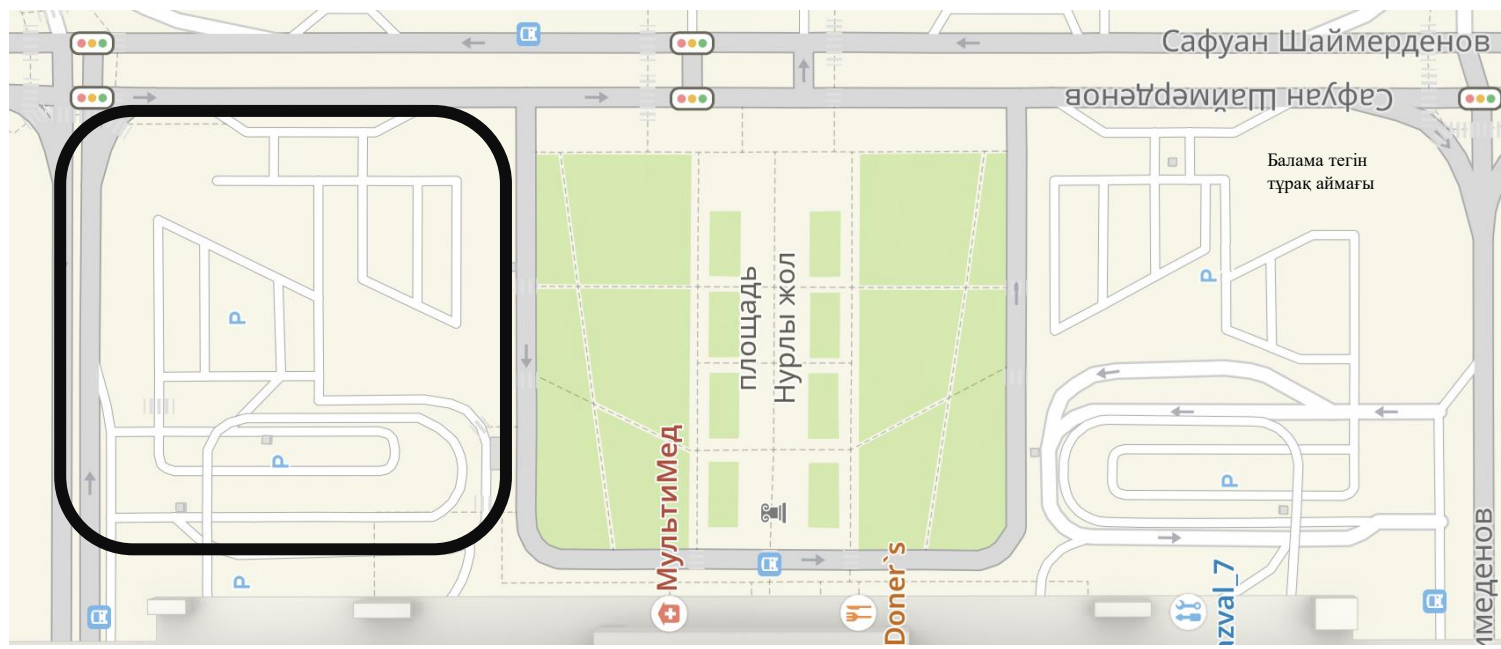
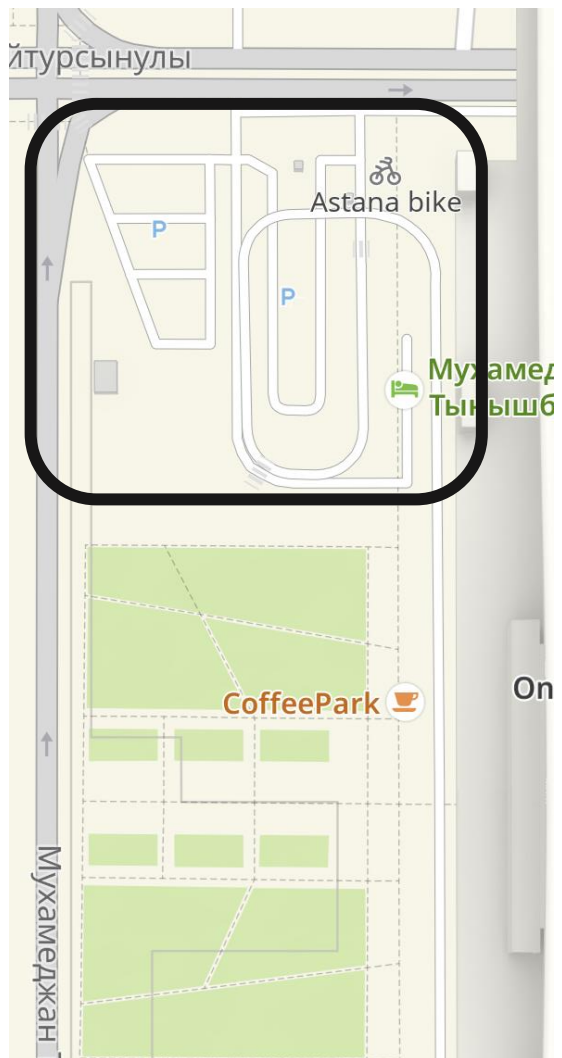
2 қабат



Блок М



«Жабық тұрақ»



«Көше тұрағы»